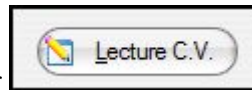


Lecture carte vitale CODE ERREUR 8192 et ERREUR GALSS

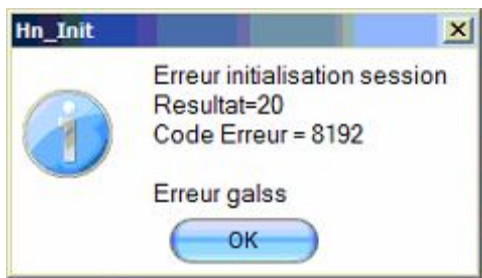
Il n'est plus possible de lire les cartes vitales des patients; dans "**sélection d'un patient**"



Lorsque on clique sur  il apparaît le message d'erreur suivant:

HN_INIT
ERREUR INITIALISATION SESSION
RESULTAT=20
CODE ERREUR=8192

ERREUR GALSS



Mais il n'y a aucun problème pour faire les FSE à partir de la fiche patient

SOLUTION : COMMENT RECONSTRUIRE LE GALSS.INI

Allez dans :

AlmaPro -> option -> configuration du lecteur

Puis cliquez simplement sur valider et redémarrer l'ordinateur

Cela reconstruit le fichier galss.ini

