

## Le serveur n'est pas présent dans la liste des ordinateurs du réseau

Si le « **NOM** » de votre serveur n'apparaît pas dans la liste des ordinateurs présents sur votre réseau.

### Solution 1 :

Vérifier que l'option « Désactiver le partage protégé par mot de passe » est désactivée sur le serveur et le poste client: [http://www.almapro.org/infotheque/fag/RESEAU\\_Desactiver\\_partage\\_protege\\_par\\_mot\\_de\\_passe.pdf](http://www.almapro.org/infotheque/fag/RESEAU_Desactiver_partage_protege_par_mot_de_passe.pdf)

### Solution 2 :

Indiquez le « **NOM** » du poste **SERVEUR** sur le poste CLIENT.

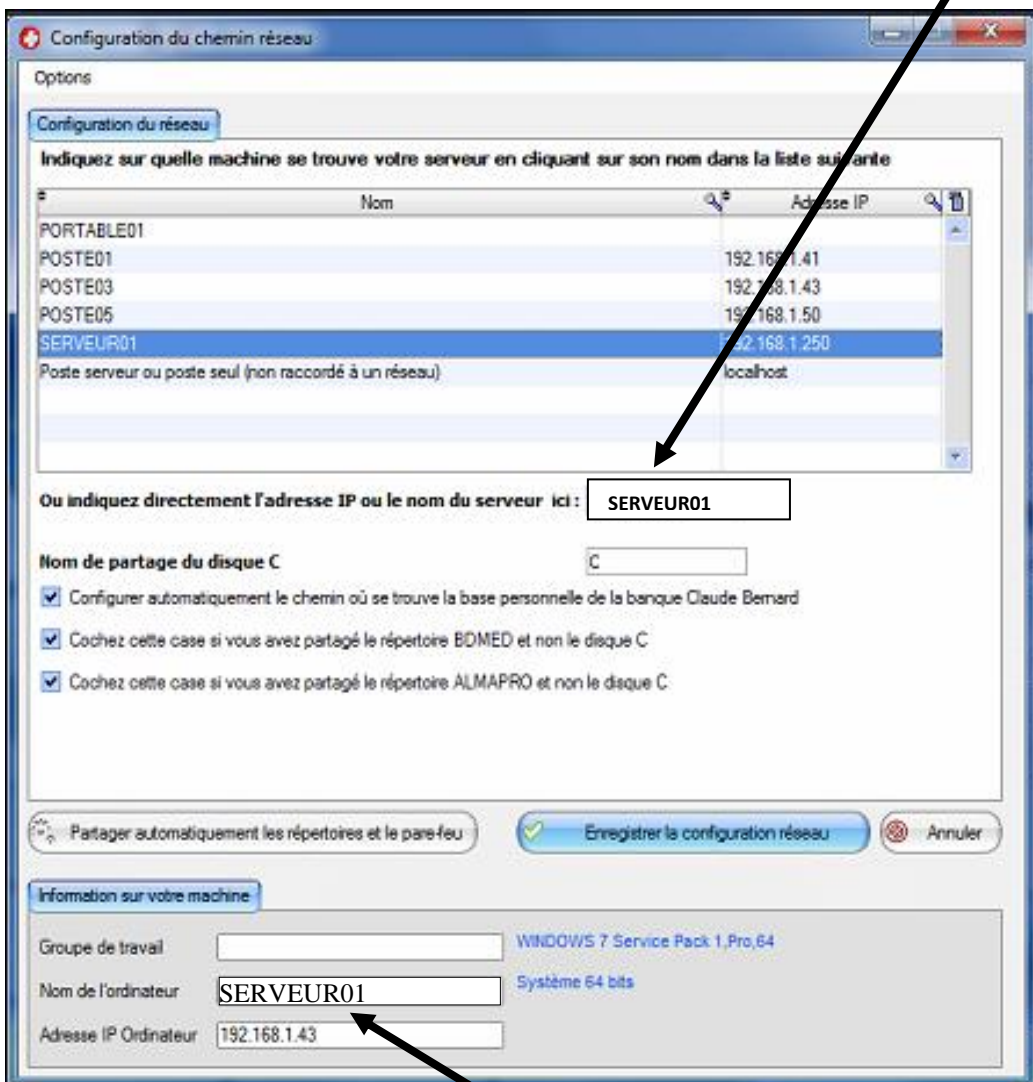
Dans l'exemple ci-dessous le NOM du poste SERVEUR : **SERVEUR01**

Aller sur le poste CLIENT, ouvrir AlmaPro avec votre code habituel. Si votre code ne fonctionne pas utiliser « **123** »

Cliquez sur « **Réseau** » puis renseigner le « **NOM** » du poste serveur dans ce cadre : **SERVEUR01**

Cliquez sur « **enregistrer la configuration réseau** »

Relancez AlmaPro et mettre votre code à 4 chiffres



### Comment trouver le NOM du poste SERVEUR

Aller sur le serveur puis cliquez sur « **réseau** »

Le NOM de l'ordinateur SERVEUR est indiqué au bas de la fenêtre