

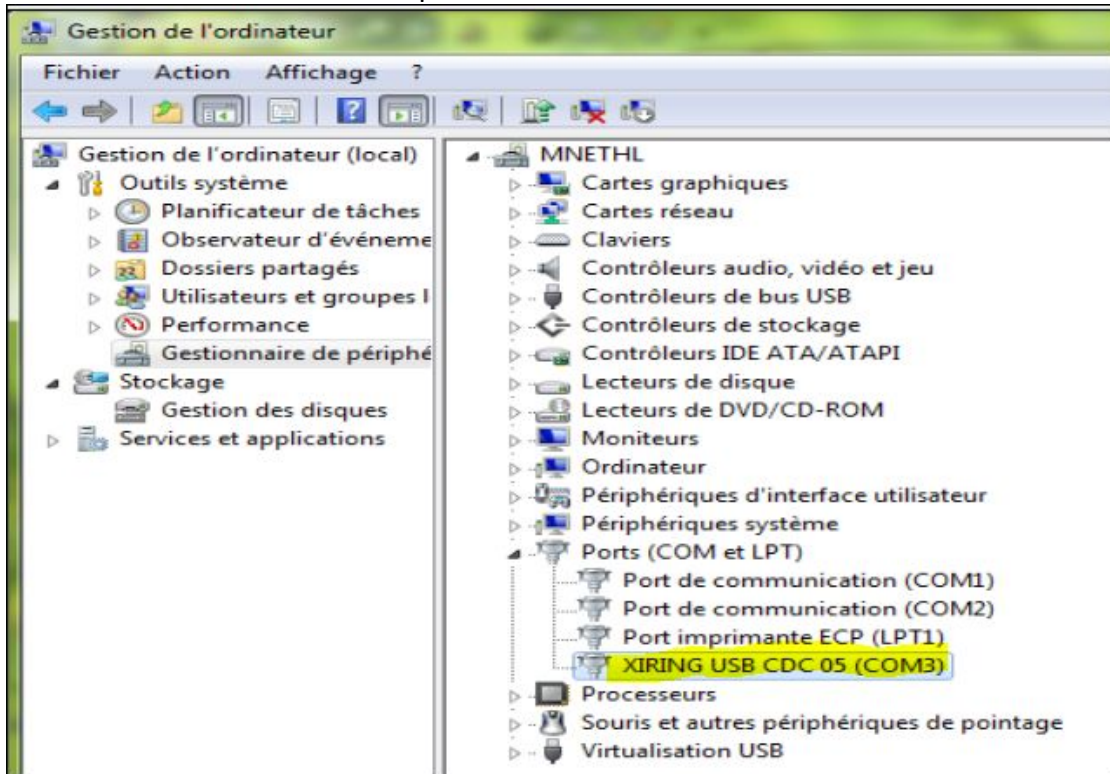
Le lecteur de carte vitale ne fonctionne pas

Aller dans gestionnaire de périphérique pour vérifier le numéro de port COM sur lequel est branché votre lecteur de carte, puis indiquer ce numéro de port COM dans le fichier **Galss.ini**.

**Pour ouvrir le Gestionnaire de périphériques :**

Cliquez sur le bouton **Démarrer**, sur **Panneau de configuration**, sur **Système et sécurité**, puis sous **Système**, cliquez sur **Gestionnaire de périphériques**

EXEMPLE : Ici le lecteur de Marque XIRING est branché sur le COM3

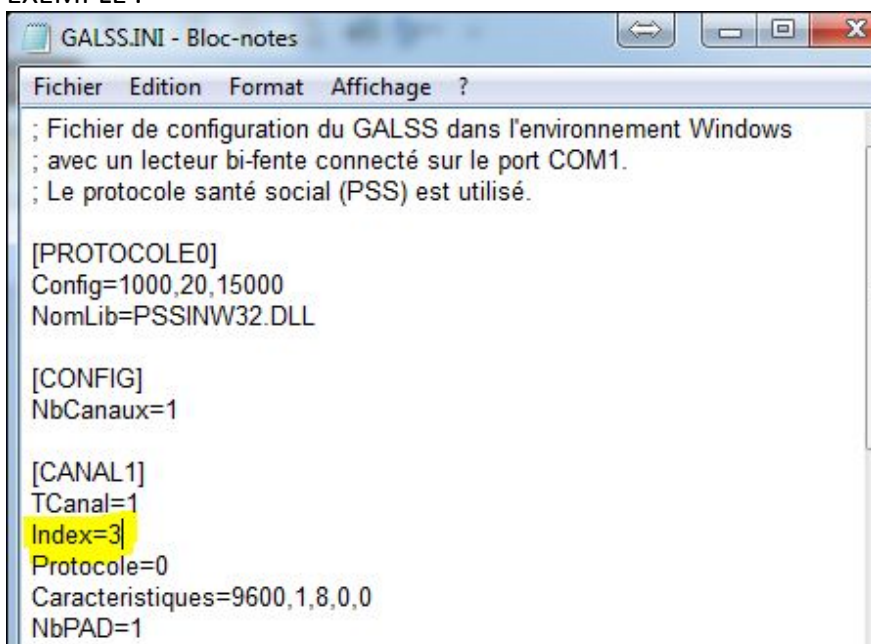


Maintenant aller dans le dossier C:\windows et ouvrir le fichier « galss.ini »

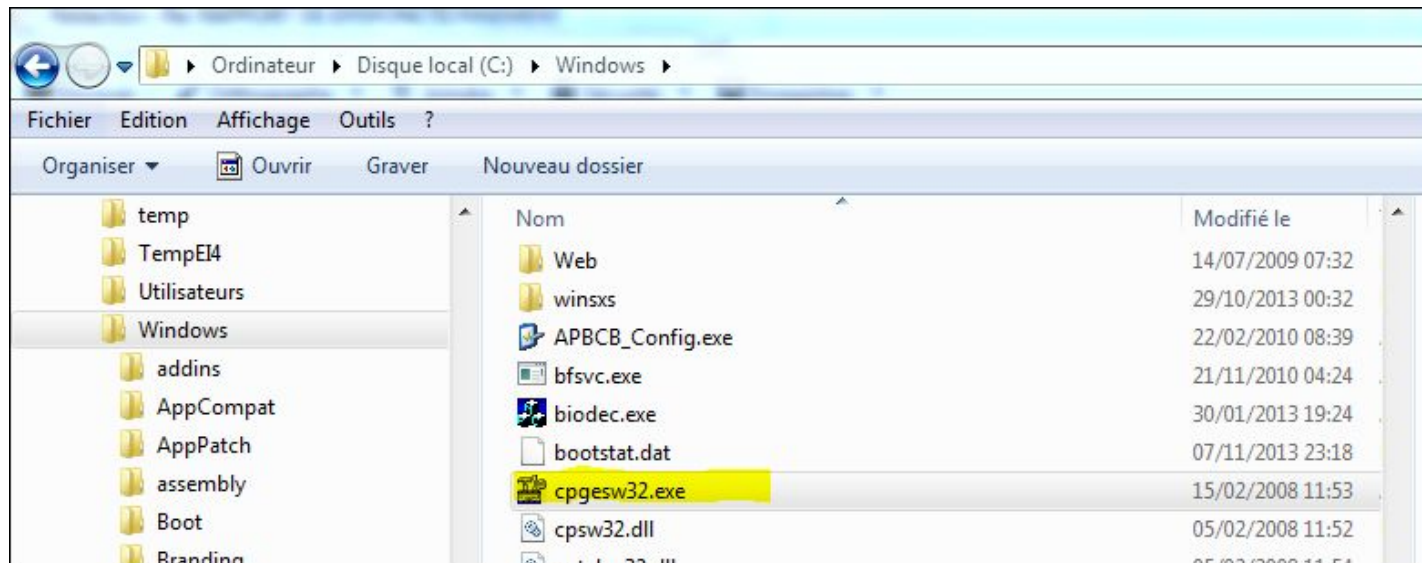
Modifier le fichier galss.ini, en indiquant le même numéro de port COM sur lequel est branché votre lecteur de carte dans la ligne : **Index=**

Puis faire fichier enregistré.

EXEMPLE :



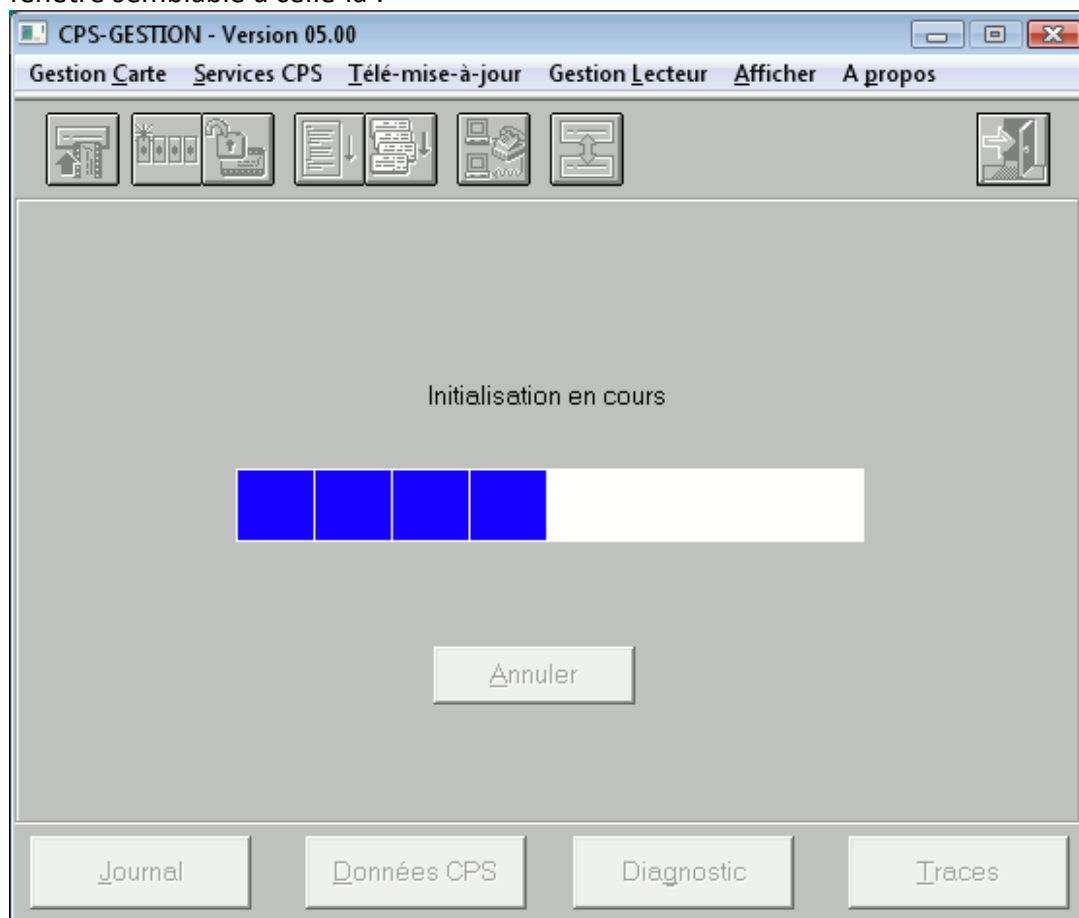
Pour vérifier si le lecteur est reconnu par le PC aller dans C:\Windows à la recherche d'un fichier portant le nom CPGESW32 ou CPGESW32.EXE  
C'est celui qui est repéré par un icône bleu, sensé ressembler à une boîte à outils de laquelle dépassent des outils...



Si vous ne trouvez pas cet icône, télécharger **CPGESW32.exe** et l'installer :  
<http://www.lecteurs-vitale.fr/contents/fr/p233.html>

### Utilisation de CPGESW32

Double cliquer sur l'icône du fichier CPGESW32.EXE dans C:\Windows ou sur le raccourci que vous avez peut-être créé sur le bureau. Cela va déclencher l'exécution du programme qui va commencer par afficher une fenêtre semblable à celle-là :



La jauge de progression bleue doit aller jusqu'au bout. Si elle s'arrête en route, au bout de 3 ou 4 carrés bleus, cela indique que vous avez un autre problème... un problème de communication entre votre PC et votre lecteur. Il faut régler ce 1er problème avant de poursuivre...

Si elle va bien jusqu'au bout, c'est que votre lecteur SESAM-Vitale communique bien avec votre PC. Alors, vous devez voir s'afficher votre identité, comme dans l'exemple ci-dessous.

