

Le bouton FSE bloque AlmaPro

PROBLEME :

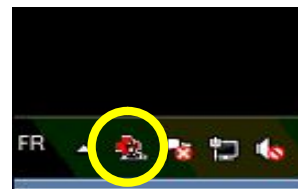
Après avoir cliqué sur le bouton « **FSE** », AlmaPro se réduit, n'ouvre pas la FSE et l'écran d'AlmaPro est bloqué. Pour que le bouton « **FSE** » fonctionne, il faut d'abord qu'il vous soit possible de réaliser une FSE dans AFFID Vitale puis qu'il vous soit possible de réaliser la télétransmission avec Affid Vitale

Comment débloquent AlmaPro :

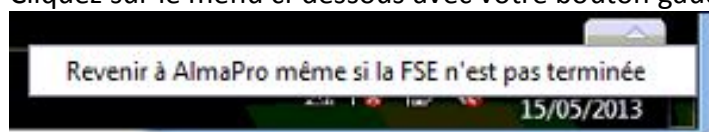
Cette manipulation ne règle pas le problème, mais vous permet de relancer AlmaPro sans passer par Ctrl+Alt+Suppr.

Allez dans les icônes des programmes lancés au démarrage de Windows en bas à droite de votre écran.

Cliquez **avec le bouton droit** de votre souris sur l'icône AlmaPro ci-contre



Cliquez sur le menu ci-dessous avec votre bouton gauche afin de réactiver AlmaPro.



PROCEDURE POUR SOLUTIONNER VOTRE PROBLEME :

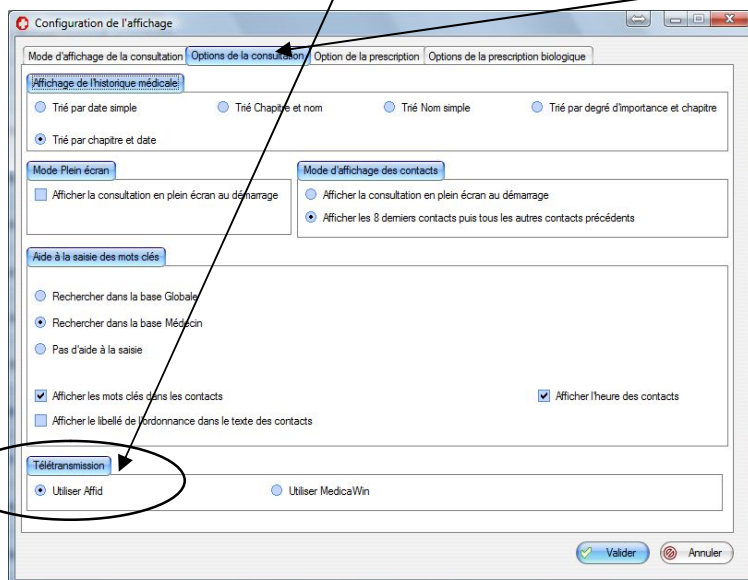
SOLUTION 1 :

Pour solutionner le problème, vérifiez si AFFID Vital et couplé avec AlmaPro en suivant la procédure ci-dessous.

A partir de l'interface de démarrage d'AlmaPro allez dans "**OPTIONS**", puis cliquez sur "**Affichage**".

Dans la fenêtre "**Configuration de l'affichage**" allez dans le deuxième onglet "**Option de la consultation**".

Cochez en bas de la fenêtre "**Utiliser AFFID**", puis « **Valider** » cette fenêtre



Puis aller dans "**Infos utilisateurs**"



Renseignez les champs ci-dessous avec les informations se trouvant sur votre carte CPS

Affid / Médicawin	
Attention : Le nom CPS et le prénom CPS doivent être strictement identiques à ceux se trouvant sur votre CPS (en majuscule et sans espace)	
Nom CPS	DEMO
Prénom CPS	JEAN

Valider cette fenêtre, et fermer le logiciel AlmaPro.

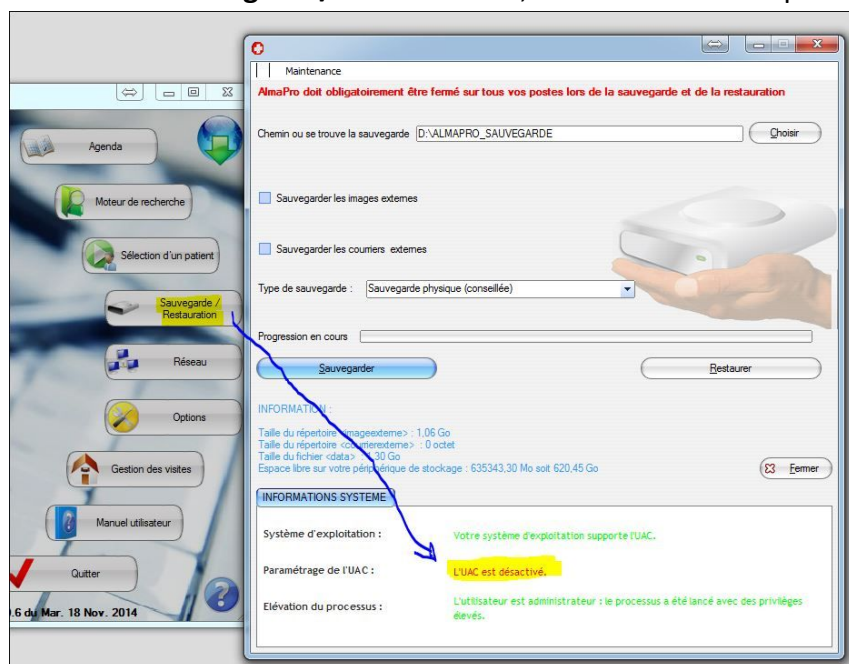
Il faut toujours, démarrer les logiciels dans cet ordre : AFFID Vitale, puis Standard (ou Recette), puis AlmaPro.

Si cette solution n'a pas réglé le problème, essayez la SOLUTION n° 2.

SOLUTION 2 : Désactiver le contrôle des comptes utilisateur (UAC)

Vérifiez si vous avez désactivé le contrôle des comptes utilisateurs (UAC)



Allez dans «**Sauvegarde/Restauration**», vérifiez s'il est indiqué comme-ci-dessous « **L'UAC est désactivé** »



Si ce n'est pas le cas, vous trouverez la procédure pour désactiver le contrôle des comptes utilisateurs (UAC) dans votre **Espace Adhérent** dans le chapitre « **Installation AlmaPro** » dans la partie « **Divers** »

Installer AlmaPro Installer version 3.0.6	→ Installation AlmaPro
Mise à jour Réaliser la mise à jour 3.0.6 Mise à jour de la version 3.0.3 à la 3.0.6	→ Documentation
Réinstaller AlmaPro sur un nouvel ordinateur Guide pour réinstaller un ordinateur (monoposte) Guide pour réinstaller le poste serveur Guide pour réinstaller un poste client	→ FAQ
Sauvegarde Procédure pour tester sa sauvegarde Installer le module de sauvegarde autonome	→ Vidéos
Divers Désactiver le contrôle des comptes utilisateur (UAC) Procédure de partage des dossiers sur le serveur	→ Wiki AlmaPro
	→ Forum AlmaPro
	→ Téléchargements courriers
	→ Téléchargements masques

1. Pour se connecter à l'Espace Adhérents, allez sur le site web d'AlmaPro : www.almapro.org
2. Allez au bas de la page d'accueil et renseignez l'encadré ci-dessous avec votre Numéro Adéli (9 chiffres) et le code à 4 chiffres qui vous permet d'ouvrir AlmaPro.
3. Cliquez sur "OK"

	Espace Adhérents
	<div>N°ADELI : 123456789</div> <div>Code d'ouverture d'AlmaPro : ●●●●</div> <div></div>

Après avoir désactivé l'UAC et redémarré, faites un test en cliquant sur le bouton « **FSE** ».

Si cette solution n'a pas réglé le problème, essayez la SOLUTION n° 3.

SOLUTION 3 : Reconstruire le fichier Galss.ini

Le fichier "Galss.ini" est un petit fichier de configuration situé dans c :\windows

Il est ouvrable dans le bloc note ou avec Notepad.

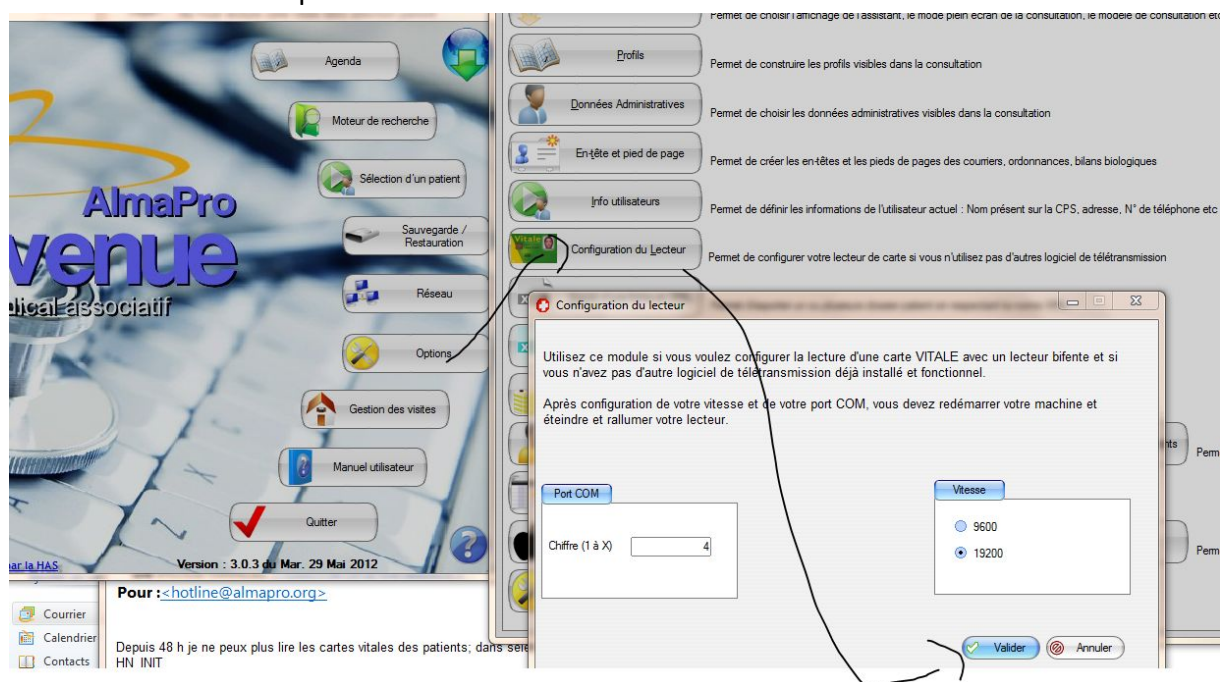
C'est grâce à ce fichier de configuration que votre lecteur de carte communique avec votre ordinateur.

Allez dans :

AlmaPro -> Option -> Configuration du lecteur

Ne rien modifier, cliquez simplement sur "Valider" et redémarrer l'ordinateur

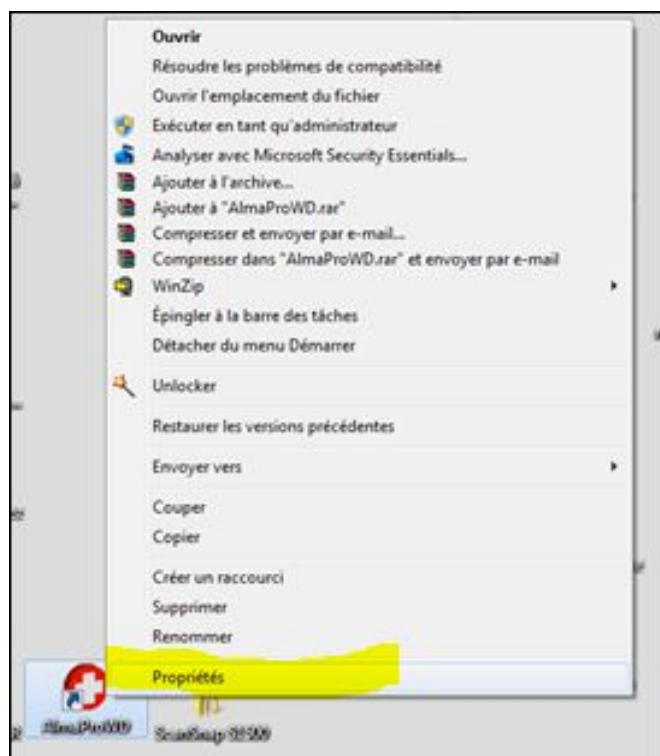
Refaire un essai en cliquant sur le bouton « FSE »



Si cette solution n'a pas réglé le problème, essayez la SOLUTION n° 4.

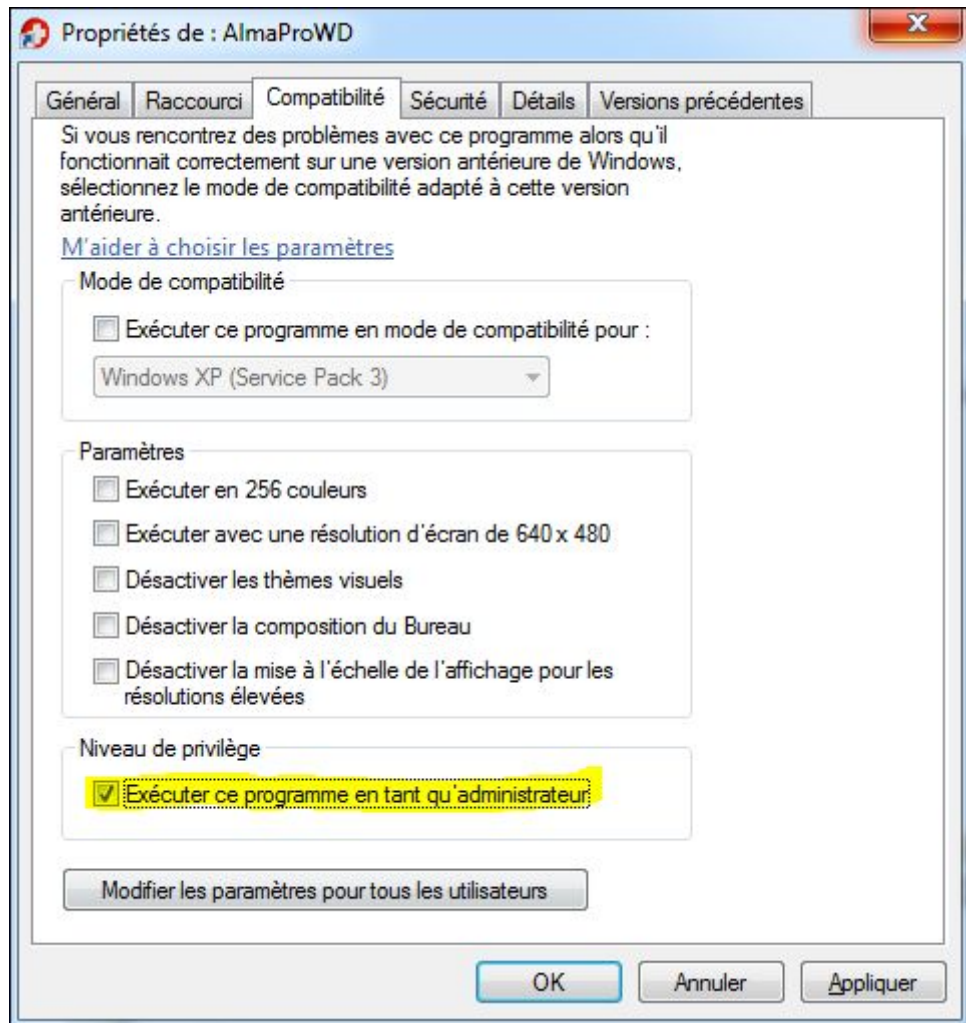
SOLUTION 4 : Lancer AlmaPro en mode administrateur

Faire un clic droit sur l'icône AlmaPro est sélectionné « **Propriétés** »



Allez dans l'onglet « **Compatibilité** »

Cocher la case « **Exécuter ce programme en tant qu'administrateur** » et **valider**



Refaire un essai en cliquant sur le bouton « **FSE** »

Si le problème n'est pas réglé, faire la manipulation inverse, afin de relancer AlmaPro en mode normal