

# Coupler Affid et AlmaPro pour réaliser vos FSE à partir d'AlmaPro

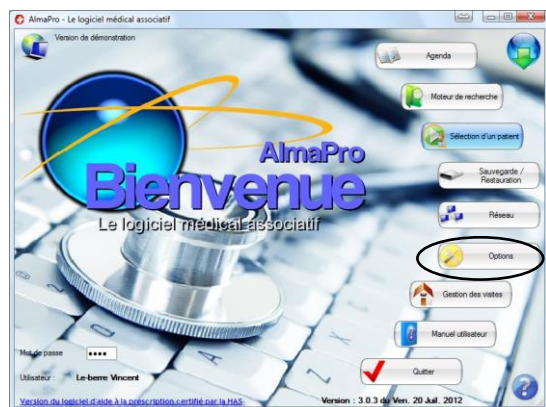
## La première étape :

Paramétrez AFFID Vitale pour réaliser ses FSE et télétransmettre dans AFFID Vitale.

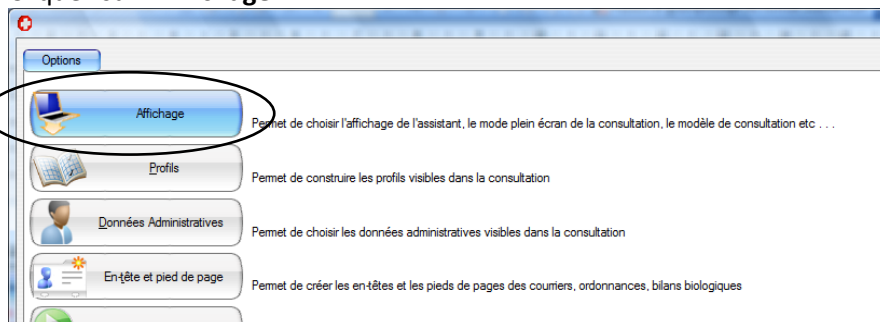
En cas de problème pour le paramétrage d'AFFID Vitale : 01.46.60.87.40 par mail [affid@wanadoo.fr](mailto:affid@wanadoo.fr)

## Coupler AlmaPro et Affid :

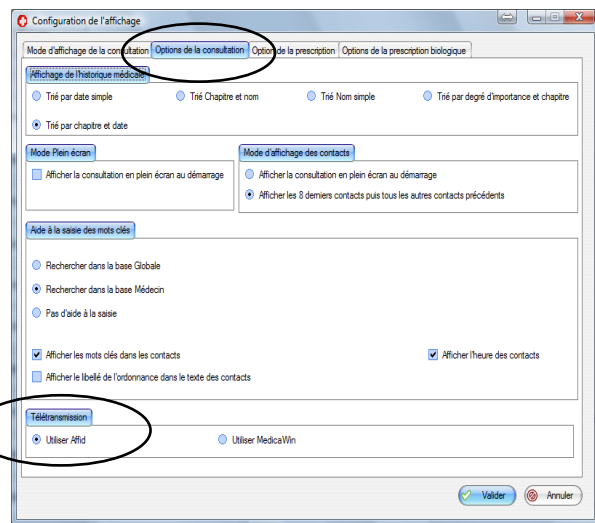
A partir de l'interface de démarrage d'AlmaPro aller dans les **"OPTIONS"**



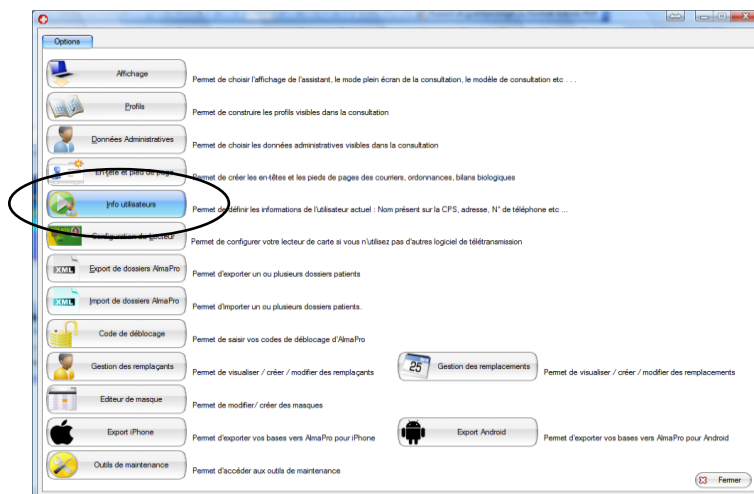
Cliquez sur **"Affichage"**



Dans la fenêtre **"Configuration de l'affichage"** allez dans le deuxième onglet **"Options de la consultation"**.  
Cochez en bas de la fenêtre **"Utiliser AFFID"**, et validez cette fenêtre



Puis allez dans **"Infos utilisateurs"**



Renseignez les deux champs ci-dessous avec les informations se trouvant sur votre carte CPS

**Affid / Médicawin**  
**Attention : Le nom CPS et le prénom CPS doivent être strictement identiques à ceux se trouvant sur votre CPS (en majuscule et sans espace)**  
Nom CPS   
Prénom CPS

Validez cette fenêtre, et fermez le logiciel AlmaPro.

Démarrer toujours Affid Vitale en premier (puis Affid Standard s'il est installé), puis lancer AlmaPro.

Les logiciels lancés dans cet ordre, il sera possible de lire la carte vitale et de faire votre FSE dans AlmaPro.

Vous utiliserez l'interface d'Affid Vitale pour faire votre télétransmission ou utiliser les autres fonctions des logiciels AFFID.

Si la FSE à partir d'AlmaPro ne fonctionne toujours pas, mettre AlmaPro en « Mode Administrateur ».

## Mettre AlmaPro en mode Administrateur

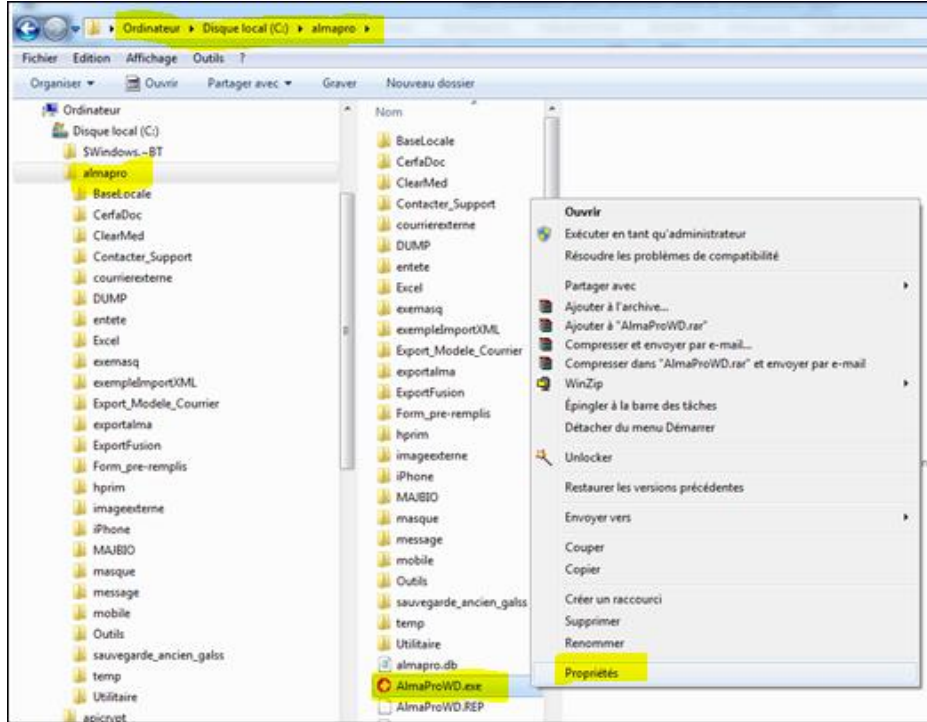
Le mode administrateur est un niveau d'accès proposé par Windows vous donnant la possibilité d'effectuer des actions que vous ne pouvez pas faire en mode basique (installation de certains programmes, modifications de certaines fonctions...)

**En réseau, réalisez cette manipulation sur tous les ordinateurs du cabinet, ainsi que le serveur.**

Aller sur le disque **C** dans le dossier AlmaPro (C:\almapro ).

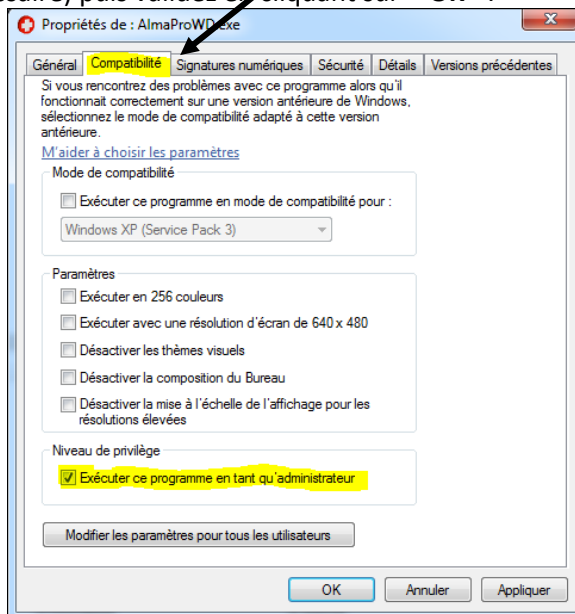
Faire un clic-droit sur l'icône « **almapro.exe** » pour ouvrir le menu contextuel.

Cliquer sur « **Propriétés** ».



Allez dans l'onglet « **Compatibilité** ».

Cochez la case « **Exécutez ce programme en tant qu'administrateur** » (Acceptez la demande d'élévation des droits si nécessaire) puis validez en cliquant sur « **OK** ».



Démarrer Affid Vitale (puis Affid Standard s'il est installé), puis lancer AlmaPro.  
Refaire l'essai d'une « **FSE** ».

Si cette solution n'a pas réglé le problème, essayez de reconstruire le fichier "Galss.ini"

## Reconstruire le fichier "Galss.ini"

Le fichier "Galss.ini" est un petit fichier de configuration situé dans c : \windows

Il est ouvrable dans le bloc note ou avec Notepad.

C'est grâce à ce fichier de configuration que votre lecteur de carte communique avec votre ordinateur.

Allez dans :

**AlmaPro -> Option -> Configuration du lecteur**

**Ne rien modifier, cliquez simplement sur "Valider" et redémarrer l'ordinateur**

Refaire un essai en cliquant sur le bouton « FSE »

